

# SARS-COV-2 ANTIGEN SCHNELLTEST

So einfach schützen Sie sich und Ihre Mitarbeiter.

- Einfach.
- Preiswert.
- Sicher.

Lepu Antigen Schnelltest SARS-CoV-2

BfArM Test ID: AT052/20

**Höchste Testqualität:**

Sensitivität: 92,0 % (positive Testung)



Spezifität: 99,26 % (negative Testung)

- Der Antigen-Test triagiert zuverlässig und schnell Menschen mit Verdacht auf SARS-CoV-2.
- Die Ergebnisse liegen innerhalb von 15 Minuten vor und ermöglichen so eine schnelle Identifikation von Infizierten.
- Einfache Handhabung ohne zusätzliches Analysesystem
- Entnahme des Probenmaterials erfolgt durch Nasenabstrich.
- Test für den professionellen Gebrauch vorgesehen.

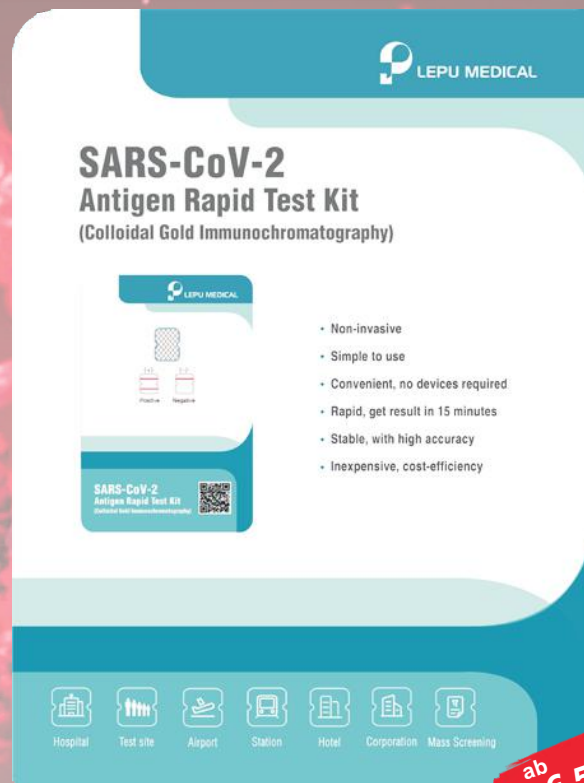
**Verpackungseinheit:** 25 Testkarten = 1 Packung

Paul-Ehrlich-Institut   
evaluiert 



 Bundesinstitut für Arzneimittel und Medizinprodukte  
gelistet und somit erstattungsfähig 

CE



**Safeline**®

# VORTEILE DES SCHNELLTEST

- Erhebliche Zeitersparnis. (Wegfall der Probenvorbereitung.)
- Erkennt auch die Mutationen durch N-Nucleocapsid Protein.
- Einfachste Bedienung in nur 4 Schritten.
- Senkung des Infektionsrisikos. (Abstrich Tupfer verbleibt in Karte.)
- Erhöhung der Sicherheit. (Keine Verwechslungsgefahr der Proben.)
- Probenabnahme in vorderen Nasenöffnungen.
- Höhere Testsicherheit gegenüber Saliva Tests. (Speichel)
- Ideal geeignet für Bediener mit geringer Laborerfahrung.
- „Kinderleicht“ zu bedienen.



# MERKMALE

Gelistet beim Bundesinstitut für Arzneimittel und Medizinprodukte (BfArM) deren Schnelltests im Rahmen der Nationalen Teststrategie des Bundes erstattet werden.

- Schnelles Ergebnis nach 15 Minuten.
- Evaluert vom Paul-Ehrlich-Institut (PEI).
- Einfache Handhabung, keine zusätzlichen Materialien notwendig.
- Für den professionellen Gebrauch vorgesehen.

Der Antigen-Test triagiert zuverlässig und schnell Menschen mit Verdacht auf SARS-CoV-2. Die Ergebnisse des Antigen Schnelltests liegen innerhalb von 15 Minuten vor und ermöglichen so eine schnelle Identifikation von Infizierten.

Mit diesem Test kann ein genaues Screening von Personen mit bekanntem Kontakt zu SARS-CoV-2-Infizierten durchgeführt werden und er liefert schnelle Antworten hinsichtlich des Infektionsstatus.

Das **kleine, gerätefreie Testkit** ermöglicht eine bequeme Anwendung durch fachlich geschultes Personal z.B. Betriebsärzte, Fachkräfte der Arbeitssicherheit oder Ersthelfer wo immer es benötigt wird - ortsunabhängig und effizient.

# PRODUKTINFORMATIONEN

Das SARS-CoV-2 Antigen Test Kit enthält alle benötigten Materialien und kann von medizinischen Fachpersonal ortsunabhängig verwendet werden.

Im Antigen Schnelltest Kit enthalten:

- Schnelltest-Karten (25 Stück / Packung)
- Steriler Abstrichtupfer 25 Stück
- Extraktionspuffer 2 Flaschen
- Gebrauchsanweisung

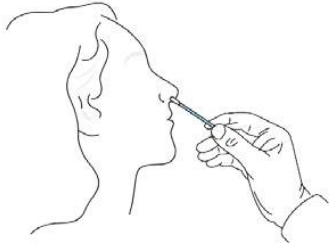
Lagerbedingung: 4 - 30°C

Haltbarkeit: 12 Monate



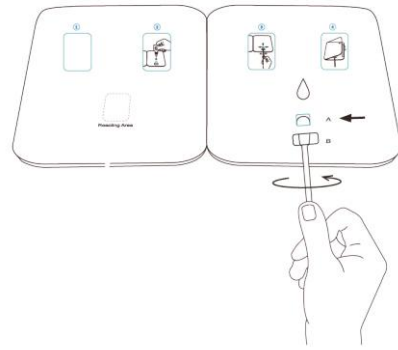
# ANLEITUNG IN NUR 4 SCHRITTEN

1.



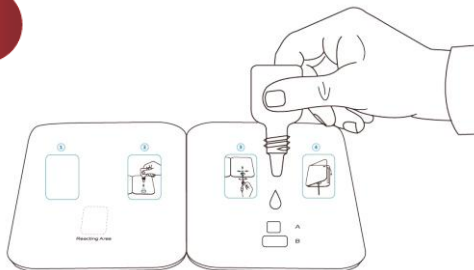
Führen Sie den Tupfer ca. 3 cm in beide Nasenlöcher, drehen ihn jeweils 5 mal, um die Probe zu entnehmen.

2.



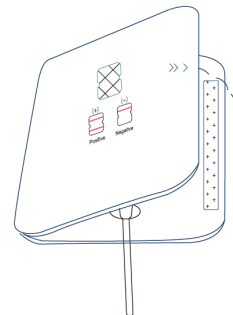
Führen Sie die Probe durch Vertiefung B bis Vertiefung A. Drehen Sie den Stab zuerst zweimal im Uhrzeigersinn und dann zweimal gegen den Uhrzeigersinn.

3.



Geben Sie 6 Tropfen in die Vertiefung A.

4.



Ziehen Sie den Kleber ab, falten Sie die linke Seite um und warten Sie 15 Minuten.

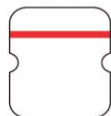
Positiv

(+)

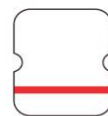
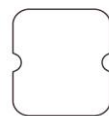


Negativ

(-)



Ungültig



## ANWENDUNGSVIDEOS



[https://safeline-shop.de/Files/files/SARS-CoV2\\_Schnelltest.mp4](https://safeline-shop.de/Files/files/SARS-CoV2_Schnelltest.mp4)

**Bestell-Fax:  
0231 - 72802 - 44**

Einfach an obige Nummer faxen

**Safeline®**

**AB DEM 15.02. VERFÜGBAR**

**SICHERN SIE SICH IHRE SCHNELLTESTS**

**MAIL BESTELLUNG BITTE AN: [info@safeline-warnschutz.de](mailto:info@safeline-warnschutz.de)**

**SARS-COV-2 ANTIGEN SCHNELLTEST  
KIT = 25 TESTKARTEN, 25 STERILE ABSTRICHTUPFER, 2 FLASCHEN  
PUFFERLÖSUNG, BEDIENUNGSANLEITUNG**

Artikelnummer:	Mengeneinheit	Preis pro Box €	Bestellmenge:
2461048	1 Set (25 Stk.)	148,75 €* <small>*Kauf auf Rechnung</small>	

Information

**\*Kostenbeispiel:**

Nur 5,95€/Tag, gegenüber min. 14 Tage totalausfall des Mitarbeiters mit Lohnfortzahlung. Kundenaufträge können nicht ausgeführt werden und bleiben liegen.

Was so ein Ausfall/ Verlust kostet, können Sie sich anhand Ihrer Zahlen schnell zusammenstellen.

**KAUF AUF  
RECHNUNG.**

Alle Preise verstehen sich zzgl. der aktuellen MwSt. Ab 250,- € Auftragswert erfolgt die Lieferung frei Haus. Darunter zzgl. 7,50 € Versandkosten. Änderungen und Irrtümer vorbehalten.

Es gelten unsere AGB, die Sie auf unserer Internetseite einsehen können. Zahlung innerhalb 8 Tagen 2% Skonto, 14 Tage netto. (Nur nach positiven Risikocheck. Sonst Vorkasse oder Nachnahme.)

Wir danken für Ihren Auftrag!

Absender/ Besteller:

**Safeline®**

Safeline Jürgen Fleischhauer  
Dechenstraße 29 44147 Dortmund  
Tel.: 0231 - 728 02 43 Fax:0231 - 728 02 44

[info@safeline-warnschutz.de](mailto:info@safeline-warnschutz.de)  
[www.safeline-warnschutz.de](http://www.safeline-warnschutz.de)